

SEGÂH ŞARKI

DERTLİYİM RUHUMA HİCRANIMI SARDIM DA YİNE

USÛLÜ :-

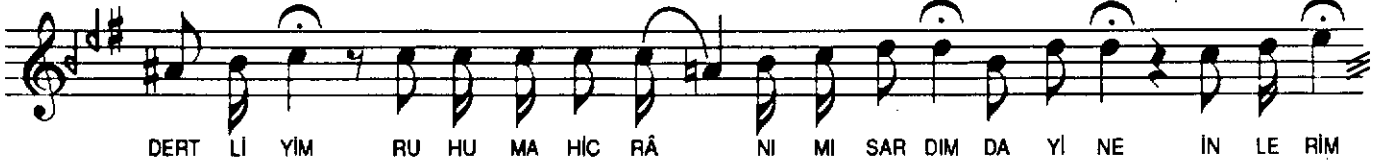
ARANAĞME (SERBEST)

MÜZİK : Sadettin KAYNAK

SÖZ :-



SERBEST

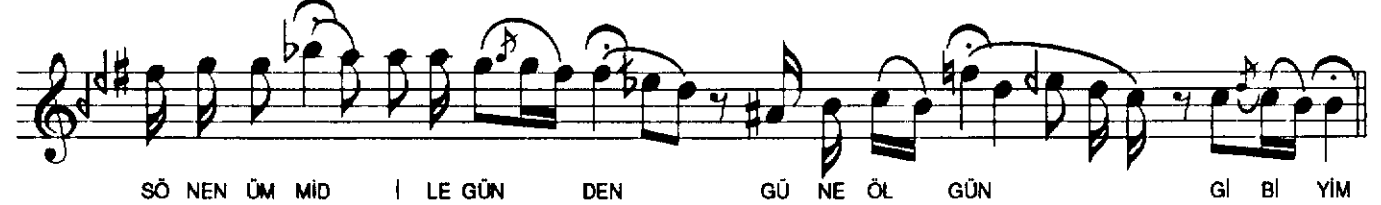


SOFYAN

(SAZ -



SERBEST



SOFYAN

(SAZ -



SEGÂH ŞARKI
DERTLİYİM RUHUMA HİCRANIMI SARDIM DA YİNE

- 2 -

DÜYEK $\text{♩} = 192$ (SAZ - - - - -)

BAH TI MIN YIL DI Zİ SAN MIŞ TIM

(SAZ - - - - -)

SE Nİ SEN SİZ KA RAN LIK TİR HER GÜ NÜMLEY LÂ

(SAZ - - - - -) (SAZ - - - - -)

HER GÜ NÜMLEY LÂ HER GÜ NÜMLEY LÂ

(SAZ - - - - -)

AY RI LIK AY RI LIK AY

(SAZ - - - - -) (SAZ - - - - -)

RI LIK MEC NU NA DÖN DÜR DÜ BE Nİ

DERT Lİ YİM DERT Lİ YİM YÜ REK TEN

(SAZ - - - - -) (SAZ - - - - -)

ÜZ GÜ NÜMLEY LÂ ÜZ GÜ NÜMLEY LÂ

SEGÂH ŞARKI

DERTLİYİM RUHUMA HİCRANIMI SARDIM DA YİNE

-3-

(SAZ - - - -)

ÜZ GÜNÜM LEY LÂ AH AH LEY

NİM SOFYAN
♩ = 80

(SAZ - - - -)

LÂ

(SAZ - - - -)

SEV DA YA MAN BİR Çİ
GÜ LÜM YAP RA ĞİM SOL

(SAZ - - - -)

LE ÇE KEN LER DÜ ŞER Dİ LE AY RI LİK Ö LÜM Gİ
DU GÖN LÜ ME HA ZAN DOL DU BİR Ö MÜR HA RAB OL

(SAZ - - - -) 1 2

Bİ Gİ DEN GELMİYOR LEY LÂ O NU BİL Mİ YOR LEY (SON)
DU LÂ

DOKTORHON

DERTLİYİM RUHUMA HİCRANIMI SARDIM DA YİNE
İNLERİM ŞİMDİ UZAKLARDA SOLAN GÜN GİBİYİM
GEÇENİN RENGİNİ KATTIM İÇİMİN MATEMİNE
SÖNEN UMMİD İLE GÜNDEN GÜNE ÖLGÜN GİBİYİM

BAHTIMIN YILDIZI SANMIŞTİM SENİ
SENSİZ KARANLIKTIR HER GÜNÜM LEYLÂ
AYRILIK MECNUNA DÖNDÜRDÜ BENİ
DERTLİYİM YÜREKTEN ÜZGÜNÜM LEYLÂ

SEVDA YAMAN BİR ÇİLE
ÇEKENLER DÜŞER DİLE
AYRILIK ÖLÜM GİBİ
GİDEN GELMİYOR LEYLÂ

GÜLÜM YAPRAĞIM SOLDU
GÖNLÜME HAZAN DOLDU
BİR ÖMÜR HARAB OLDU
ONU BİLMİYOR LEYLÂ